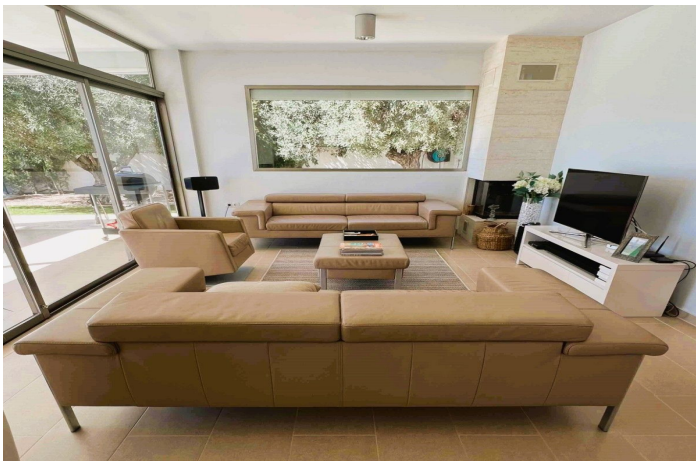




## Villa - Chalet en venta en Altea, Altea

**1.100.000 €**

Referencia: R4922527    Dormitorios: 5    Baños: 5    Terreno: 2.000m<sup>2</sup>    Construido: 330m<sup>2</sup>





## Costa Blanca North, Altea

Espacioso chalet de 330 m<sup>2</sup> en una parcela de 2000 m<sup>2</sup> en la exclusiva zona de Monterico, Altea la Vella.. La vivienda se distribuye en dos plantas, totalmente vallada y con dos entradas automatizadas para acceder cómodamente a los garajes o a la entrada principal de la casa. El acceso principal al chalet se encuentra en la primera planta. La primera planta consta de un amplio salón/comedor con chimenea de leña y con ventanas de suelo a techo que dan acceso a la terraza cubierta y a la piscina. En la misma planta hay 3 dormitorios con armarios empotrados, baños en-suite y terraza. También hay un aseo de invitados situado en el pasillo. La cocina es independiente con acceso a la terraza con piscina. La planta inferior consta de un salón/sala de juegos, con salida a una gran terraza cubierta y a los jardines, 2 dormitorios con armarios empotrados y baños en suite. También en esta planta se encuentra el lavadero independiente y el trastero; Hay un espacio adicional de 50m<sup>2</sup> disponible para la extensión, que ofrece muchas posibilidades, como un trastero, zona de ocio, bodega, cine en casa, etc. La piscina infinita de agua salada mide 12 x 4m y está equipada con un sistema de auto-limpieza, bomba de natación contracorriente, bomba de calor e iluminación LED. El agua se mantiene limpia y caliente con una cubierta de lamas aislante totalmente automatizada. La orientación de la casa es sur. Dispone de aire acondicionado/calefacción y sistema de seguridad Panasonic de alta gama; Hay un amplio garaje de casi 50m<sup>2</sup> con amplio aparcamiento exterior. La casa tiene magníficas vistas al mar, a la montaña y a la piscina, jardines de bajo mantenimiento con sistema de riego automático instalado; Aire acondicionado frío y calor y doble acristalamiento. Altea la Vella se encuentra a 5 min. en coche, 7 km de Altea, a 5 km de la playa de la Olla;



## Características:

### Características

Trastero - Almacén  
Doble acristalamiento  
Armarios Empotrados

### Posición

Cerca de Golf

### Piscina

Piscina Privada