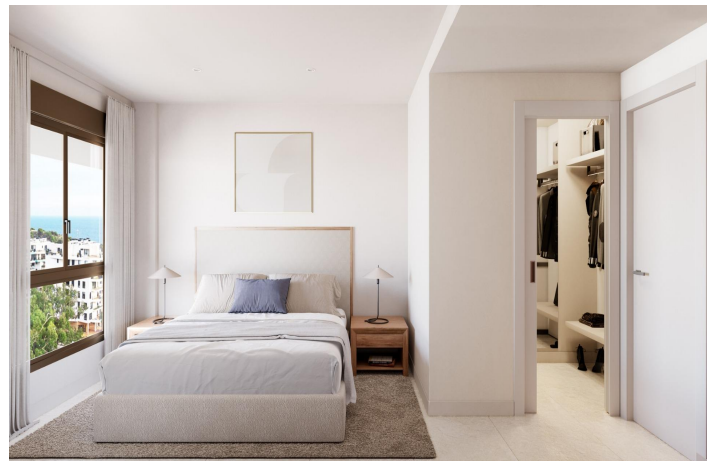




## Apartamento Planta Baja en venta en Villajoyosa, Villajoyosa

485.000 €

Referencia: SP0995   Dormitorios: 3   Baños: 2   Terreno: 180m<sup>2</sup>   Construido: 111m<sup>2</sup>   Terraza: 57m<sup>2</sup>





## Costa Blanca North, Villajoyosa

**COMPLEJO RESIDENCIAL DE OBRA NUEVA EN VILLAYOJOSA** Complejo residencial de apartamentos de obra nueva en Villajoyosa situado a tan solo 450 metros del mar. Apartamentos modernos de 2 y 3 dormitorios, cocina americana con salón, amplias terrazas y una completa urbanización que incluye club social, gimnasio y piscina. Los apartamentos de la planta baja tienen jardín privado. Cerca de su nuevo hogar encontrará centros comerciales, hospital y todo tipo de servicios a pocos minutos. Complejo situado a tan sólo 2 km del centro de Villajoyosa y a 10 km de Benidorm. Tu nuevo hogar se encuentra en un rincón idílico, la Playa del Torres, un entorno natural. Una cala de aguas cristalinas y tranquilas, donde el azul turquesa es el principal protagonista. Todas las viviendas disponen de plaza de aparcamiento privada. Villajoyosa es una perla escondida en la Costa Blanca española. Este colorido pueblo pesquero está situado entre Benidorm y El Campello, a unos 30 minutos en coche del aeropuerto de Alicante. En los últimos años, este idílico pueblo se ha convertido en un lugar muy solicitado por residentes de segundas residencias y turistas. Villajoyosa tiene mucho que ofrecer, desde la amplia playa de arena hasta las estrechas y coloridas calles del centro histórico. Hoy en día, más de treinta mil personas viven en Villajoyosa y, sobre todo, las coloridas casas ofrecen toneladas de inspiración para los numerosos artistas. Villajoyosa también es conocida por su delicioso museo de la fábrica de chocolate Valor.



## Características:

### Características

Ascensor  
Gimnasio  
Garden  
Number of Parking Spaces: 1  
Near Schools  
Location: Coastal, Urbanisation  
Parking - Space  
Terrace: 57 Msq.  
Double Bedrooms: 3  
Beach: 450 Meters  
Air Conditioning: Pre-Installed  
Gated  
Communal Pool  
Elevator/Lift  
Near Childrens Parks  
Useable Build Space: 83 Msq.  
Near Commercial Center  
Parking  
storage

### Piscina

Piscina Comunitaria

### Vistas

Vistas a Piscina  
Vistas Urbanas

### Calificación energética

A

### Posición

Primera línea de Playa

### CO2 Emission Rating

A