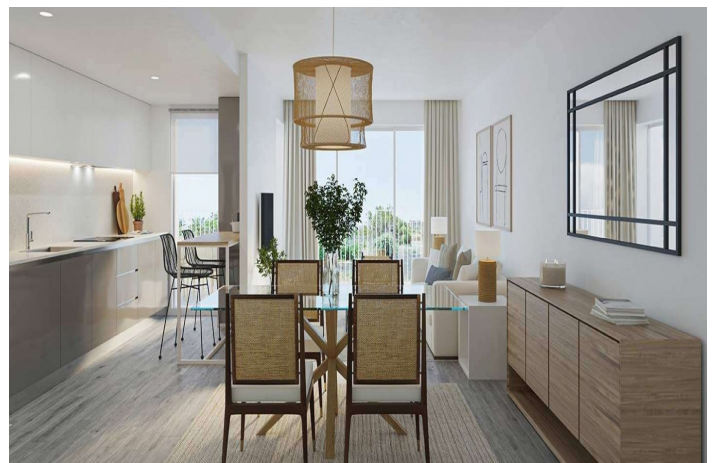
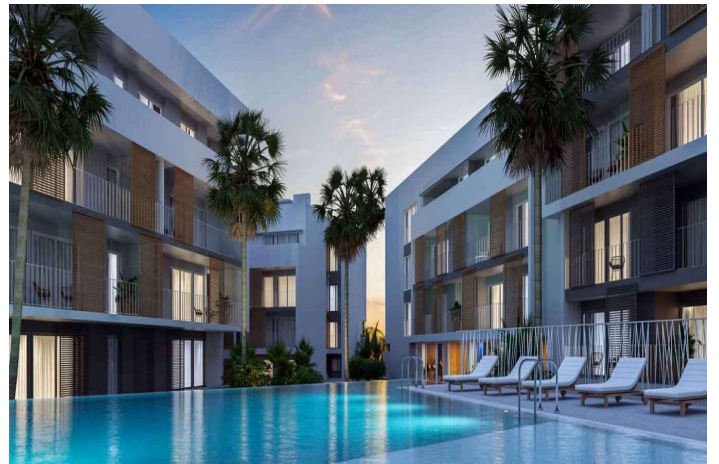




Ático en venta en Javea, Javea

364.500 €

Referencia: SP0062 Dormitorios: 2 Baños: 2 Construido: 83m² Terraza: 16m²





Costa Blanca North, Javea

NUEVO RESIDENCIAL EN JAVEA A 5 MINUTOS DE LA PLAYA, EL PUERTO Y EL CENTRO!!! Nuevo residencial a pocos minutos de la playa que se compone de 58 viviendas de 2, 3 y 4 dormitorios distribuidas en planta baja con jardín, apartamentos con terraza en plantas intermedias, áticos y duplex con grandes terrazas. Además, todas las viviendas dispondrán de plaza de garaje y trastero. El conjunto residencial contará con piscina y club social. Podrás configurar diferentes aspectos en la distribución, acabados y opciones extra de tu vivienda. Adapta tu nueva casa a tus gustos y preferencias y crea el ambiente que siempre has querido. Con interiores cuidados al detalle, el exterior de la vivienda no podía ser menos. Combinando a la perfección las tendencias de vanguardia y la elegancia imperecedera de las construcciones más clásicas, la bonita estética del edificio radica en su fachada a través de texturas y colores integrados en su entorno. Disfrutando de tu nueva casa en una magnífica ubicación, con todo lo que necesitas a tu alcance: restaurantes, farmacias, supermercados, centros sanitarios, y el Molins De La Plana, un pulmón verde en Jávea. Además, en las proximidades de tu vivienda de obra nueva encontrarás la estación de autobuses de Jávea y la carretera CV-734 para un fácil acceso.



Características:

Características

Ascensor
Gimnasio
Number of Parking Spaces: 1
Near Schools
Location: Coastal, Urbanisation
Parking - Space
Near Trees
Air Conditioning: Pre-Installed
Gated
Useable Build Space: 61 Msq.
Terrace: 8 Msq.
Communal Pool
Elevator/Lift
Double Bedrooms: 2
Near Bus Route
Views: Sea
Near Commercial Center
Beach: 800 Meters
Parking
storage
Piscina
Piscina Comunitaria

Vistas

Vistas al Mar
Vistas a Piscina
Vistas Urbanas

Posición

Primera línea de Playa

Calificación energética
B

CO2 Emission Rating
B