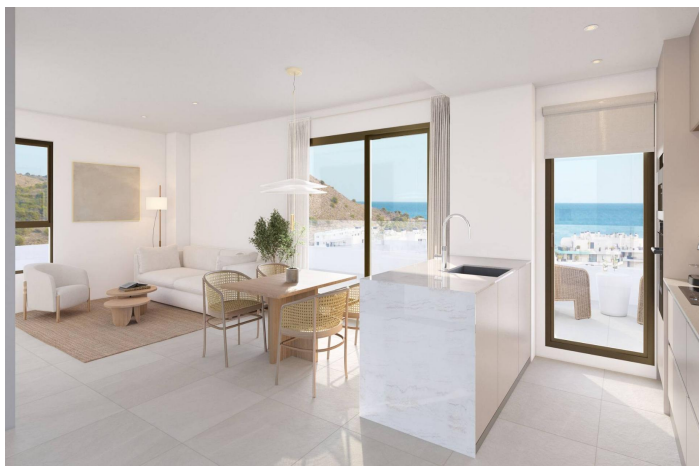


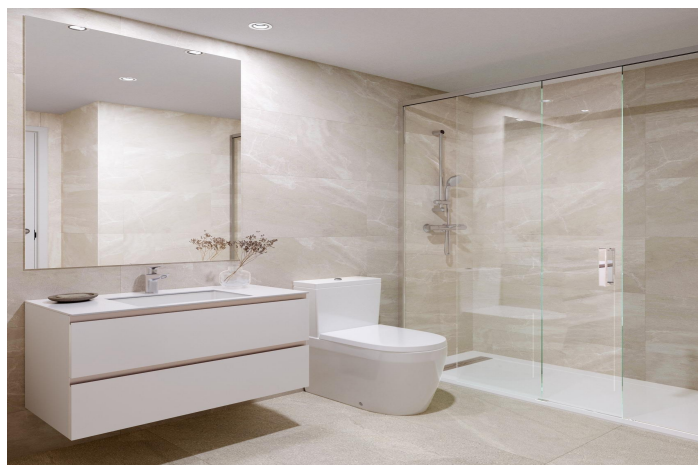
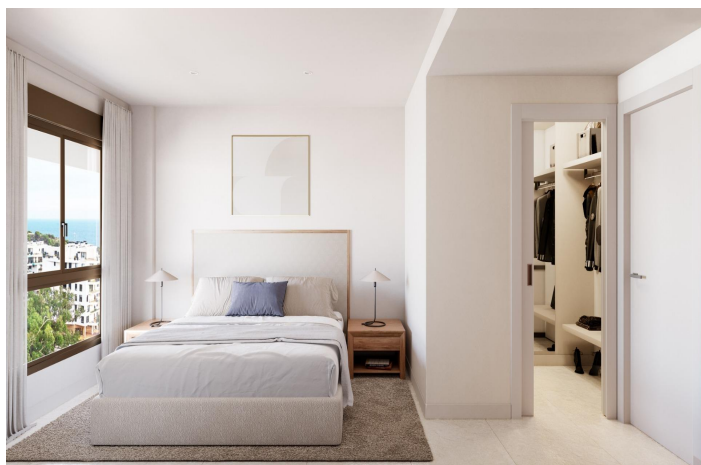


Appartement au rez-de-chaussée à vendre à Villajoyosa, Villajoyosa

343 900 €

Référence: SP0663 Chambres: 2 Bain: 2 Terrain: 14m² Construite: 85m² Terrasse: 23m²







Costa Blanca North, Villajoyosa

NOUVEAU COMPLEXE RÉSIDENTIEL À VILLAYOJOSA Nouveau complexe résidentiel d'appartements à Villajoyosa situé à seulement 450 mètres de la mer. Appartements modernes avec 2 et 3 chambres à coucher, cuisine ouverte avec coin salon, grandes terrasses et une urbanisation complète qui comprend un club social, une salle de gym et une piscine. Les appartements du rez-de-chaussée disposent d'un jardin privé. A proximité de votre nouvelle maison, vous trouverez des centres commerciaux, un hôpital et toutes sortes de services à quelques minutes. Le complexe est situé à 2 km du centre de Villajoyosa et à 10 km de Benidorm. Votre nouvelle maison est située dans un coin idyllique, Playa del Torres, un environnement naturel. Une crique aux eaux cristallines et calmes, où le bleu turquoise est le principal protagoniste. Toutes les propriétés disposent d'un parking privé. Villajoyosa est une perle cachée de la Costa Blanca espagnole. Ce village de pêcheurs coloré est situé entre Benidorm et El Campello, à environ 30 minutes en voiture de l'aéroport d'Alicante. Ces dernières années, cette ville idyllique est devenue un lieu recherché par les résidents de résidences secondaires et les touristes. Villajoyosa a beaucoup à offrir, de la grande plage de sable aux rues étroites et colorées du centre historique. Aujourd'hui, plus de trente mille personnes vivent à Villajoyosa et, surtout, les maisons colorées sont une source d'inspiration pour les nombreux artistes. Villajoyosa est également connue pour son délicieux musée de la chocolaterie Valor.



Spécification:

Caractéristiques

Ascenseur
Salle de sport
Garden
Number of Parking Spaces: 1
Near Schools
Location: Coastal, Urbanisation
Parking - Space
Beach: 450 Meters
Air Conditioning: Pre-Installed
Gated
Terrace: 23 Msq.
Communal Pool
Elevator/Lift
Double Bedrooms: 2
Near Childrens Parks
Useable Build Space: 63 Msq.
Near Commercial Center
Parking
storage

Piscine

Piscine commune

Vues

Piscine
Urban

Paramètre

En bord de mer

Cote d'énergie

A

Cote d'émission de CO2

A