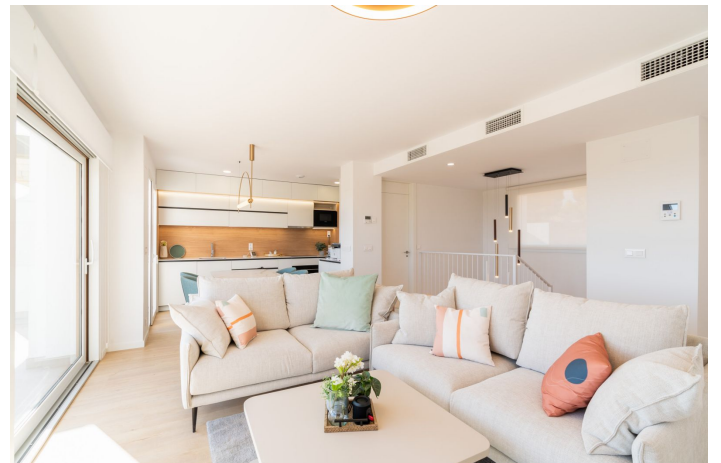




## Pareada en venta en La Nucia, La Nucia

449.000 - 517.000 €

Referencia: R5024227    Dormitorios: 4    Baños: 3    Terreno: 150m<sup>2</sup> - 310m<sup>2</sup>    Construido: 161m<sup>2</sup> - 168m<sup>2</sup>    Terraza: 25m<sup>2</sup> - 68m<sup>2</sup>





---

## Costa Blanca North, La Nucia

Presentamos el residencial, ubicado en un enclave excepcional con extraordinarias vistas panorámicas a las bahías de Albir y Benidorm. Inmerso en un idílico paisaje mediterráneo y con todos los servicios a poca distancia. El nombre de este residencial simboliza el renacer de un estilo de vida cómodo, saludable y seguro. Un conjunto de 28 villas pareadas, adosadas y aisladas cuya construcción cumplirá con los exigentes Eurocódigos y normativas nacionales, y cuyas obras estarán certificadas por una oficina de control técnico independiente (OCT) y gestionadas por técnicos acreditados por sus respectivos colegios profesionales. El diseño de la urbanización ha sido adaptado para ofrecer una estética contemporánea de inspiración mediterránea, atractiva y serena. Los tonos blancos tradicionales de la costa se matizan y enmarcan con tonos cálidos. Las soluciones innovadoras y avanzadas se combinan de manera armoniosa con materiales tradicionales de gran durabilidad, buscando un rendimiento fiable a largo plazo. Las distribuciones de las viviendas se han transformado en busca del confort y de un estilo de vida relajado, con gran presencia de luz y vegetación autóctona que permite continuar disfrutando del exterior. Se han aplicado principios de sostenibilidad en cuanto al consumo energético y de agua, así como en la eficiencia de los sistemas de climatización, ventilación y riego.



## Características:

### Características

Ascensor  
Cerca de Transporte  
Terraza Privada  
Trastero - Almacén  
Doble acristalamiento  
Armarios Empotrados  
Solario  
Paddle Tennis  
Lavadero  
Jacuzzi  
Barbacoa

### Vistas

Vistas al Mar  
Vistas Panorámicas

### Piscina

Piscina Comunitaria

### Seguridad

Recinto Cerrado  
Portero Automático

### Orientación

Este  
Sur

### Posición

Cerca de Tiendas  
Cerca de Colegios

### Cocina

Cocina Equipada

### Aparcamiento

Párking Privado  
Párking Libre  
More Than One

### Climatización

A/A Frio  
A/A Caliente

### Estado

Nueva Construcción

### Jardin

Jardín Comunitario  
Jardín Privado  
Jardín Paisajistico

### Categoría

Nueva Promoción