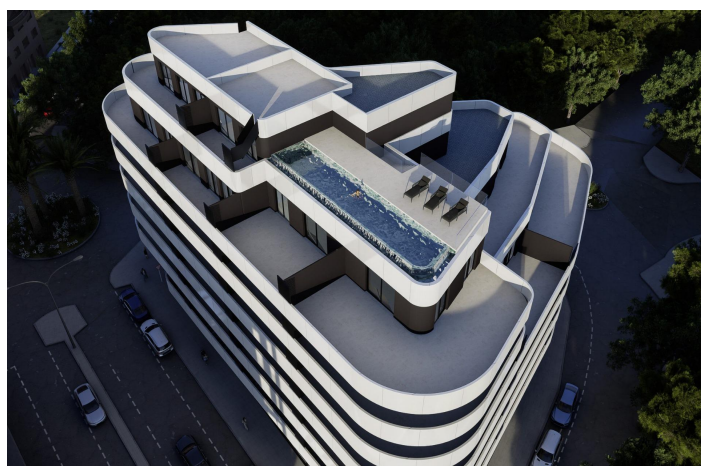
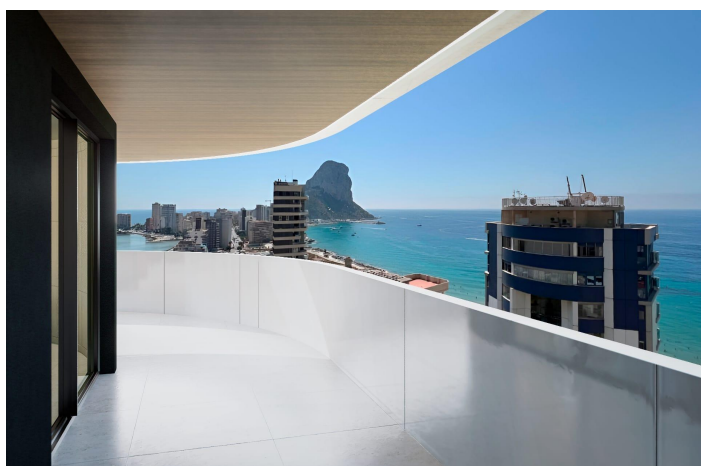
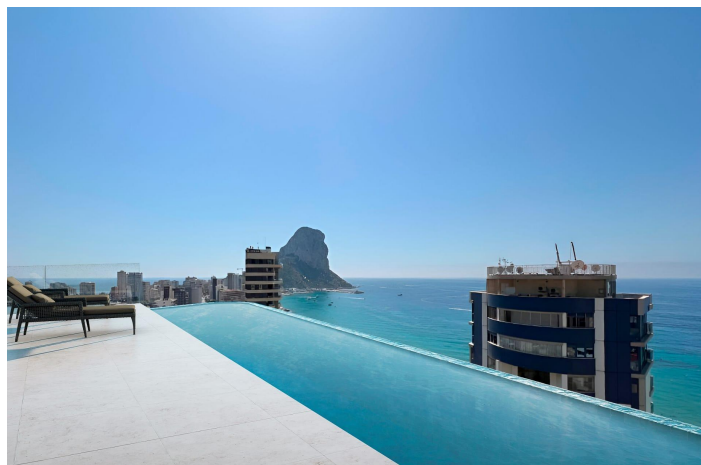
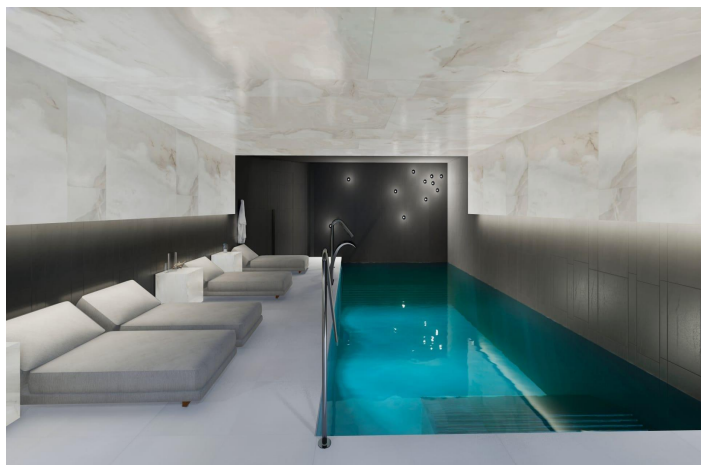




Apartamento Planta Baja en venta en Calpe, Calpe

299.000 €

Referencia: N8711 Dormitorios: 1 Baños: 1 Construido: 61m² Terraza: 1m²





Costa Blanca North, Calpe

Apartamentos de Lujo en Calpe a Solo 3 Minutos de la Playa Viviendas Exclusivas en el Corazón de la Costa Blanca

Descubra una nueva forma de vivir en la Costa Blanca con este exclusivo residencial de obra nueva en Calpe. Este complejo ofrece 55 apartamentos modernos de 1, 2 y 3 dormitorios, diseñados para ofrecer un equilibrio perfecto entre elegancia, confort y funcionalidad. Ubicados a solo 400 metros de la playa de Arenal-Bol y del emblemático Peñón de Ifach, estos apartamentos combinan una ubicación privilegiada con instalaciones de lujo, ideales tanto para residencia habitual como para inversión. Instalaciones Premium para un Estilo de Vida Exclusivo Este residencial redefine el lujo mediterráneo, con modernas zonas comunes diseñadas para el bienestar y la comodidad de sus residentes: Piscina infinity en la azotea con impresionantes vistas panorámicas. Gimnasio y spa para el máximo confort. Zona de coworking, ideal para equilibrar trabajo y descanso. Aparcamiento subterráneo y trasteros opcionales. Acabados de Alta Calidad y Diseño Vanguardista Cada apartamento ha sido construido con materiales de primera calidad y ofrece características excepcionales: Amplias terrazas privadas, muchas con vistas al mar. Puerta de entrada acorazada para mayor seguridad. Cocina equipada con electrodomésticos BOSCH o equivalente: placa de inducción con extractor, horno, microondas y lavavajillas. Climatización por conductos con bomba de calor (frío/calor). Sistema de aerotermia para agua caliente sanitaria eficiente. Carpintería exterior de aluminio con doble acristalamiento. Ubicación Estratégica en Calpe Calpe es un destino vibrante en la Marina Alta, con un clima excepcional que ofrece más de 300 días de sol al año. Su combinación de historia, naturaleza y modernidad lo convierte en un lugar ideal para vivir o invertir. Además, cuenta con excelentes conexiones por carretera a través de la AP-7 y la N-332, facilitando el acceso a otras ciudades costeras y aeropuertos cercanos. Distancias a Puntos de Interés Playa de Arenal-Bol – 400 m (3 minutos andando). Playa Cantal del Roig – 600 m (4 minutos andando). Puerto de Calpe – 1 km (15 minutos andando). Parque Natural del Peñón de Ifach – 1 km (15 minutos andando). Baños de la Reina (zona natural) – 600 m (4 minutos andando). Las Salinas – 600 m (4 minutos andando). Centro comercial y supermercados – 500 m (4 minutos andando). Aeropuerto de Alicante – 75 km (1 hora en coche). Aeropuerto de Valencia – 125 km (1 hora y 20 minutos en coche). Una Inversión Segura en un Destino de Ensueño Ya sea como vivienda habitual, segunda residencia o inversión, esta promoción representa una oportunidad única en una de las localidades más atractivas de la Costa Blanca. No pierda la oportunidad de adquirir su apartamento de lujo en Calpe. Contáctenos hoy mismo para más información y visitas! 962



Características:

Características

Ascensor

Gimnasio

Jacuzzi

Air Conditioning: Yes

Number of Parking Spaces: 1

Near Schools

Useable Build Space: 55 Msq.

Location: Coastal, Urbanisation

Parking - Space

Terrace: 1 Msq.

Near Trees

Double Bedrooms: 1

Beach: 400 Meters

Gated

Communal Pool

Elevator/Lift

Near Bus Route

Near Commercial Center

Parking

Piscina

Piscina Comunitaria

Vistas

Vistas a Piscina

Vistas Urbanas

Posición

Primera línea de Playa

Calificación energética

B

CO2 Emission Rating

B