

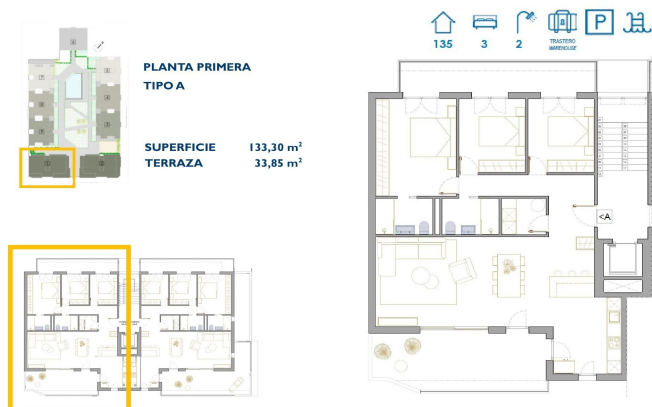


## Appartement à vendre à San Pedro del Pinatar, San Pedro del Pinatar

299 900 €

Référence: N8082    Chambres: 3    Bain: 2    Construite: 133m<sup>2</sup>    Terrasse: 33m<sup>2</sup>







## Costa Cálida, San Pedro del Pinatar

NOUVELLE CONSTRUCTION RÉSIDENTIELLE À SAN PEDRO DEL PINATAR Nouveau complexe résidentiel d'appartements et de penthouses modernes à San Pedro Del Pinatar. Appartements et penthouses avec 2 et 3 chambres à coucher, 2 salles de bains, avec cuisine ouverte avec coin salon, grandes terrasses, armoires encastrées, salles de bains entièrement équipées, terrasses. Les appartements du rez-de-chaussée ont un jardin privé et les penthouses du dernier étage ont un solarium privé. Chaque propriété dispose d'un parking souterrain avec des salles de stockage. Aménagement paysager et jardinage dans les parties communes avec une sélection minutieuse des espèces appropriées à la région. Installation complète de la piscine avec finition en gresite, avec éclairage intégré, système d'épuration et équipement dans une cabine encastrée dans le sol. La situation privilégiée de San Pedro del Pinatar sur la Mar Menor et le littoral méditerranéen attire les amateurs de voile et de sports nautiques, avec des ports de plaisance et des clubs de voile, tandis que les plages et les bains de boue naturels attirent ceux qui recherchent le soleil, la mer et le sable en toute sécurité. San Pedro del Pinatar dispose d'une communauté bien établie et offre une excellente gamme d'activités, notamment une piscine couverte et des installations sportives, ainsi qu'un programme d'activités sociales tout au long de l'année grâce à un climat hivernal agréable. Les bienfaits des bains de boue, typiques de la région, ou les eaux calmes de la Mar Menor, ont favorisé la croissance de Lo Pagán, qui dispose actuellement de toutes sortes de commodités. De plus, il bénéficie d'un excellent emplacement, à seulement 5 minutes du centre commercial Dos Mares. L'aéroport de Murcia/Corvera se trouve à 30 minutes et celui d'Alicante à une heure de route.



## Spécification:

### Caractéristiques

Ascenseur  
Number of Parking Spaces: 1  
Near Schools  
Beach: 2500 Meters  
Location: Coastal, Urbanisation  
Parking - Space  
Useable Build Space: 115 Msq.  
Double Bedrooms: 3  
Air Conditioning: Pre-Installed  
Gated  
Communal Pool  
Elevator/Lift  
Near Bus Route  
Terrace: 33 Msq.  
Near Commercial Center  
Parking  
storage

### Piscine

Piscine commune

### Vues

Piscine  
Urban

### Paramètre

En bord de mer

### Cote d'énergie

B

### Cote d'émission de CO2

B