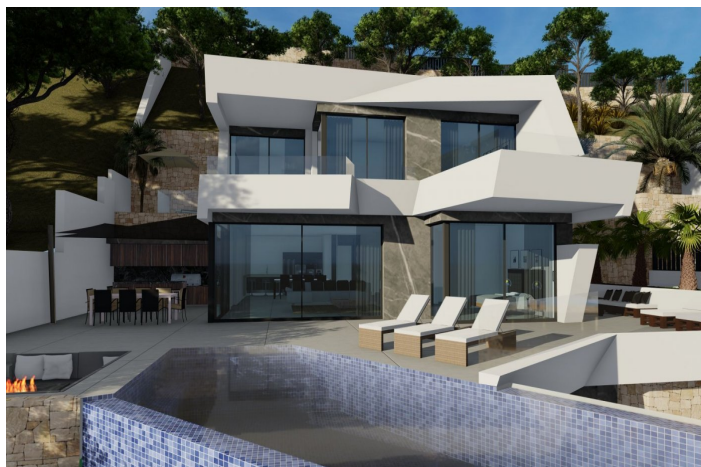




Villa - Chalet en venta en Calpe, Calpe

1.690.000 €

Referencia: N6827 Dormitorios: 4 Baños: 5 Terreno: 770m² Construido: 489m² Terraza: 40m²





Costa Blanca North, Calpe

VILLA DE LUJO DE OBRA NUEVA CON VISTAS ESPECTACULARES EN CALPE Villa de nueva construcción en Calpe con vistas panorámicas de todo Calpe. Villa construida en 3 niveles, conectados por un ascensor interior. Villa de nueva construcción dispone de 4 dormitorios, 5 baños, aseo de invitados, cocina abierta con el salón, armarios empotrados, jardín privado con, aire acondicionado, ascensor, garaje, parking, barbacoa, porche, jacuzzi, trastero, electrodomésticos, Situado en la urbanización Maryvilla en Calpe, a poca distancia de la playa y de todos los servicios necesarios. Calpe, una de las poblaciones de La Marina Alta, se encuentra en la costa norte de la provincia de Alicante, rodeada por las poblaciones de Altea, Benidorm, Teulada-Moraira, Benissa. Calpe tiene una maravillosa mezcla de antigua cultura valenciana y modernas instalaciones turísticas. Es una gran base desde la que explorar la zona local o disfrutar de las numerosas playas locales. Sólo Calpe tiene tres de las más bellas playas de arena de la costa. Calpe también cuenta con dos clubes de vela: Real Club Náutico de Calpe y Club Náutico de Puerto Blanco. El pueblo pesquero de Calpe ahora se ha transformado en un imán turístico, la ciudad se encuentra en una ubicación ideal, de fácil acceso por la autopista A7 y la N332 que va desde Valencia a Alicante; es aproximadamente 1 hora en coche desde el aeropuerto de Alicante y 1,5 horas al aeropuerto de Valencia.



Características:

Características

Ascensor

Garden

Air Conditioning: Yes

Number of Parking Spaces: 1

Under-Build / Basement

Near Schools

Parking - Space

Beach: 1200 Meters

BBQ

Double Bedrooms: 4

Private Pool

WC: 1

Terrace: 40 Msq.

Location: Coastal

Gated

Useable Build Space: 375 Msq.

Elevator/Lift

Views: Sea

Parking

storage

Piscina

Piscina Privada

Vistas

Vistas al Mar

Vistas a Piscina

Posición

Primera línea de Playa

Calificación energética

B

CO2 Emission Rating

B