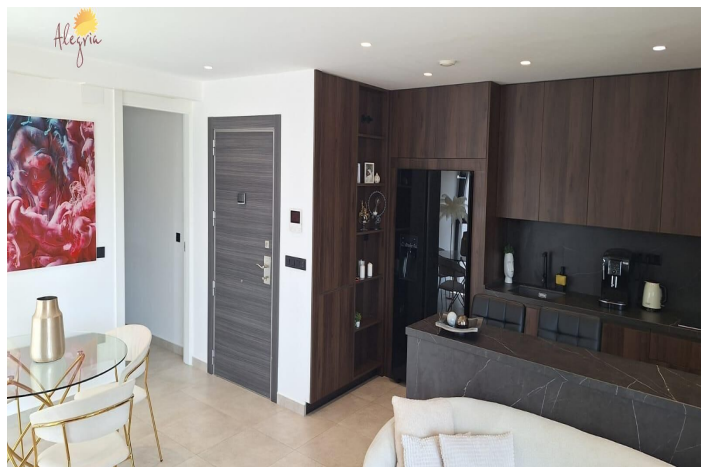




Apartamento Planta Media en venta en Torrevieja, Torrevieja

369.950 €

Referencia: R5111959 Dormitorios: 3 Baños: 2 Construido: 140m²





Costa Blanca South, Torrevieja

Si creías que lo habías visto todo en pisos del centro de Torrevieja, esta exclusiva vivienda te sorprenderá. Con solo dos apartamentos por planta, este hogar destaca por su iluminación natural perfecta para disfrutar del estilo de vida mediterráneo, a solo pasos del paseo marítimo y con espectaculares vistas al mar. Se trata de una construcción prácticamente nueva, del año 2022, que combina lujo y comodidad en una ubicación inmejorable. Este piso ofrece todo lo que necesitas para vivir con estilo sin salir del centro, con todos los servicios a la vuelta de la esquina. Incluye una amplia plaza de parking y un trastero, y sus acabados de alta gama harán que te sientas como en un hotel de cinco estrellas desde el primer momento. Dispone de 3 dormitorios espaciosos y 2 baños, uno de ellos en suite, para que no te falte nada. No dudes en contactarnos y venir a conocer tu próximo hogar, donde el lujo, el confort y las vistas al mar se unen en cada detalle. El piso perfecto situado en pleno corazón de Torrevieja, a escasos pasos de tiendas, restaurantes, el puerto y el paseo marítimo. Disfruta del ambiente urbano con la tranquilidad de un hogar moderno y silencioso. Detalles principales: 3 dormitorios amplios – Espacio ideal para familias o recibir visitas. 2 baños completos – Estilo actual, acabados de alta calidad. Orientación sur en 4ª planta – Luz natural todo el día y vistas despejadas. Edificio reciente con ascensor – Construcción moderna, como nuevo. Plaza de garaje + trastero incluido – Comodidad y almacenamiento extra. Calidades de lujo – Materiales premium, iluminación LED, detalles cuidados. Zona de lavandería – Funcional y discreta. ¿Por qué este piso es una gran oportunidad? Estado impecable: Vivienda prácticamente nueva (año 2022), sin necesidad de reformas. ✨ Eficiencia y confort: Excelente orientación para aprovechar al máximo la luz natural. Ubicación estratégica: Todo al alcance, sin necesidad de coche. ¡Ven a descubrir tu nuevo hogar! Una vivienda de estas características no suele estar mucho tiempo en el mercado. Contáctanos y agenda tu visita hoy mismo.