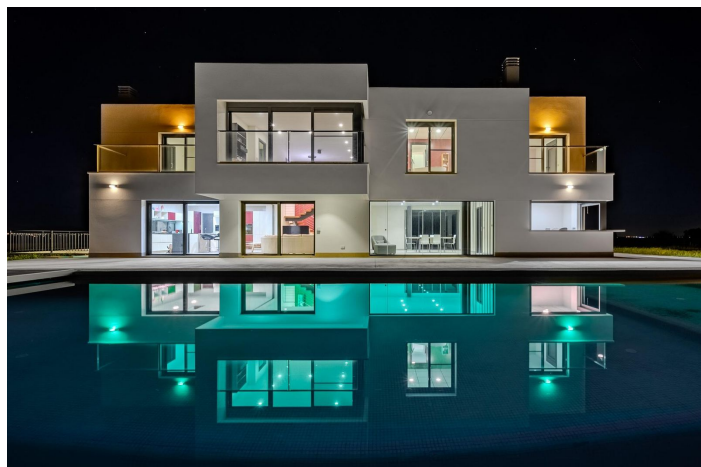




Villa - Chalet en venta en La Marina, La Marina

990.000 €

Referencia: R5220427 Dormitorios: 5 Baños: 4 Terreno: 10.602m² Construido: 506m²





Costa Blanca South, La Marina

Ubicada en La Marina del Pinet (Elche, sur de Alicante), esta impresionante villa de estilo contemporáneo fue construida en 2016 sobre una extensa parcela de 10.600 m², en un entorno de absoluta tranquilidad y privacidad. Con diferentes orientaciones al sol, ofrece vistas panorámicas de 360° al campo y las montañas.~~Su ubicación estratégica permite conectarse con todo: a tan solo 5 km de la playa, 3 km del pueblo de La Marina, 20 km de Elche y Torrevieja, y a 25 km del aeropuerto de Alicante.~~???? Una casa pensada para vivir y disfrutar sin límites.~~Construida con materiales de altísima calidad y sin escatimar en detalles, esta propiedad garantiza un nivel superior de confort y seguridad:~~Ventanas de seguridad antirrobo~~Persianas eléctricas y mosquiteras en toda la vivienda~~Electrodomésticos premium y cocina de diseño~~Accesibilidad total: ascensor desde el sótano hasta la primera planta, rampas, puertas anchas y correderas.~~???? Luz natural, diseño abierto y vistas inigualables.~~La fachada sur, orientada hacia la piscina, incorpora grandes ventanales que inundan los espacios de luz natural.~En la planta baja, una amplia cocina completamente equipada se abre a un salón de concepto abierto, aunque ambos espacios pueden separarse mediante elegantes cristalerías correderas. La isla central con placa de inducción se extiende en una mesa de diseño extensible con capacidad para 12 comensales. También dispone de lavadero con acceso independiente desde el exterior.~~Desde el salón, se accede a una gran terraza cubierta a través de una puerta de cristal retráctil. Las ventanas plegables abren completamente el espacio hacia el norte y sur. La terraza conecta con un trastero, una cocina de verano con barra y barbacoa interior, y un baño exterior. También en esta planta se encuentra un dormitorio con baño en suite y un aseo independiente.~~???? Espacios privados que invitan al descanso.~~En la planta superior, accesible por ascensor o escaleras, una sala diáfana y luminosa se puede adaptar como despacho, sala de juegos o gimnasio. Desde aquí se accede al espectacular dormitorio principal: chimenea, terraza privada, amplio vestidor, y baño completo con bañera central, ducha extragrande, doble lavabo e inodoro independiente.~~Además, esta planta alberga otros dos dormitorios, ambos con baño en suite y acceso a terraza.~~???? Sótano multifuncional y garaje de ensueño.~El sótano ofrece una habitación polivalente con baño privado, ideal como dormitorio adicional, oficina, sala de cine o gimnasio. El garaje tiene espacio para varios coches, motos y bicicletas, y alberga el sistema técnico de la piscina.~~???? Un refugio privado para todo el año.~La espectacular piscina de 12 x 6 metros cuenta con zona de playa de entrada suave, carril de nado profundo y sistema de purificación por luz ultravioleta, lo que permite un uso saludable y casi sin cloro.~El jacuzzi de 3 x 3 metros, elevado y con vistas a la piscina, ofrece un ambiente zen perfecto para relajarse. Ambos pueden utilizarse todo el año gracias a su bomba de calor. También dispone de ducha solar junto a la piscina.~~???? Eficiencia ecológica y sostenibilidad.~~El sistema de recolección y reciclaje de aguas pluviales y residuales está completamente operativo para el riego de jardines, árboles y césped, cuidando del entorno sin renunciar al confort.~~???? Superficies:~~Planta baja: 168,40 m²~~Planta superior: 125,55 m²~~Sótano: 186,30 m²~~? ¿Está listo para conocer su próximo hogar?~Un paraíso privado, moderno y funcional, a solo minutos del mar. Esta villa no es solo una propiedad, es un estilo de vida.~~Contáctenos para programar una visita. ¡La casa de sus sueños le espera!



Características:

Características

Ascensor
Terraza Privada
Trastero - Almacén
Lavadero
Jacuzzi

Muebles

Completamente Amueblada

Calificación energética

D

Climatización

Aire Acondicionado

Seguridad

Alarma

CO2 Emission Rating

D

Piscina

Piscina Privada

Aparcamiento

Garaje