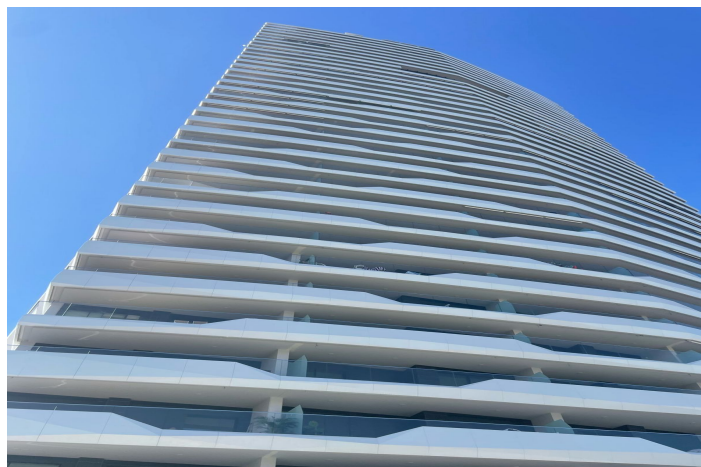




Apartamento Planta Media en venta en Benidorm, Benidorm

647.000 €

Referencia: R5223229 Dormitorios: 3 Baños: 2 Construido: 85m² Terraza: 26m²





Costa Blanca North, Benidorm

¡Descubre el lujo elevado a nuevas alturas en este impresionante apartamento de 3 dormitorios en Benidorm! Ubicado en la planta 19 de un exclusivo complejo residencial, este piso ofrece vistas panorámicas que te dejarán sin aliento. Diseñado con una distribución espaciosa y acabados de alta gama, cada rincón de este hogar refleja atención al detalle y sofisticación. La sala de estar de concepto abierto, con ventanas del suelo al techo, se integra perfectamente con una moderna cocina equipada con electrodomésticos de última generación. La amplia terraza es el lugar ideal para recibir invitados o relajarse mientras disfrutas del paisaje urbano y las impresionantes puestas de sol. La suite principal cuenta con un amplio vestidor y un lujoso cuarto de baño, ofreciendo un refugio privado de confort y estilo. Los dormitorios adicionales no se quedan atrás, proporcionando amplios espacios y comodidad para toda la familia o invitados. Este piso de élite combina lujo, comodidad y estilo, creando un exclusivo santuario urbano por encima de las bulliciosas calles de Benidorm. Con 8.525 m² construidos, este inmueble incluye 3 dormitorios, 2 baños, terraza, balcón y armarios empotrados. Construido en 2023 y en excelente estado, cuenta con calefacción eléctrica, aire acondicionado y una plaza de garaje incluida en el precio. Además, podrás disfrutar de una refrescante piscina y la comodidad de un ascensor. Ideal para celebrar elegantes veladas en la terraza o simplemente disfrutar de la tranquilidad contemplando la puesta de sol, este apartamento es una oportunidad única para vivir en uno de los lugares más codiciados de Benidorm. ¡No pierdas la oportunidad de hacerlo tuyo! **Precios de los muebles no van incluidos en el precio**.



Características:

Características

Ascensor
Terraza Privada
Gimnasio
Sauna

Vistas

Vistas al Mar
Vistas Panorámicas

Piscina

Piscina Comunitaria
Piscina Cubierta

Jardin

Jardín Comunitario

Servicios Públicos

Electricidad
Agua Potable

Orientación

Este

Posición

Lado de la Playa
Cerca del Mar
Primera línea de Playa

Muebles

Completamente Amueblada

Seguridad

Recinto Cerrado

Categoría

Inversion
Frente a la playa
Reventa

Climatización

Aire Acondicionado
Calefacción Central.

Estado

Excelente estado de conservación

Cocina

Cocina Equipada

Aparcamiento

Parking Subterráneo