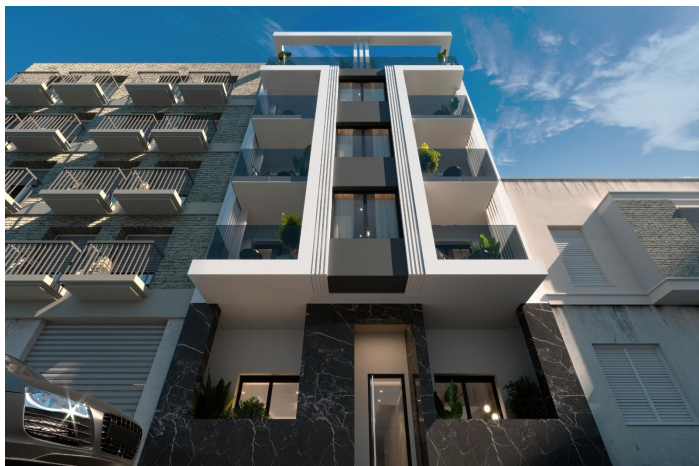




Penthouse à vendre à Torrevieja, Torrevieja

440 000 €

Référence: N9382 Chambres: 2 Bain: 2 Construite: 87m² Terrasse: 63m²





Costa Blanca South, Torrevieja

Appartements modernes neufs au cœur de Torrevieja Emplacement privilégié à seulement 150 m de la mer Ce nouveau complexe exceptionnel est situé en plein centre de Torrevieja, à seulement 150 m des piscines naturelles et de la promenade en bord de mer, et à seulement 500 m de Playa del Cura. Entouré d'une large gamme de services, notamment des magasins, des supermarchés, des parcs, des cafés et des restaurants, le quartier offre tout ce dont vous avez besoin à quelques pas. La combinaison du confort urbain et de la tranquillité côtière en fait l'un des quartiers résidentiels les plus attrayants de la ville. Appartements contemporains avec 1 ou 2 chambres Le projet propose des appartements modernes comprenant 1 ou 2 chambres et 1 ou 2 salles de bains, dont deux penthouses exclusifs avec solarium privé, barbecue et piscine privée. Toutes les maisons sont conçues avec des agencements ouverts qui maximisent la lumière naturelle, et comprennent des terrasses spacieuses et des cuisines élégantes de style américain. Chaque appartement comprend une cuisine entièrement équipée avec des appareils électroménagers, des salles de bains complètes avec des meubles, des parois de douche et le chauffage au sol, ainsi que l'éclairage intérieur. Il y a également une préinstallation pour la climatisation centralisée, garantissant un confort tout au long de l'année. Des espaces communs attrayants pour la détente Les résidents peuvent profiter d'excellentes installations communes conçues pour le bien-être et les loisirs. Le rez-de-chaussée dispose d'une piscine commune rafraîchissante et d'un sauna relaxant. La terrasse sur le toit offre un solarium commun, idéal pour prendre le soleil et profiter de l'atmosphère méditerranéenne. Profitez d'un environnement côtier et naturel unique Torrevieja est réputée pour son climat méditerranéen doux, avec une température moyenne annuelle de 20 °C, parfaite pour vivre toute l'année. La ville abrite les célèbres lacs salés et le parc naturel protégé de La Mata et Torrevieja, situé à seulement 4 km du complexe. Avec ses lagunes roses et vertes, ses sentiers de randonnée pittoresques et sa faune diversifiée, il offre un cadre naturel sain et inspirant. Distances par rapport aux principaux points d'intérêt Puerto Deportivo de Torrevieja 1 km Parque Natural de La Mata 4 km Villamartin Golf 8 km Aéroport d'Alicante 45 km Aéroport de Murcie 60 km Vivez le style de vie méditerranéen Assurez-vous une maison moderne dans l'une des villes côtières les plus prisées de la Costa Blanca. Contactez-nous dès aujourd'hui pour planifier une visite et réserver votre place dans ce nouveau développement exceptionnel. 962



Spécification:

Caractéristiques

Ascenseur

Solarium

First Line to the Sea

BBQ

Gated

Piscine

Piscine commune

Piscine Privée

Vues

Piscine

Cote d'énergie

B

Paramètre

En bord de mer

Cote d'émission de CO2

B