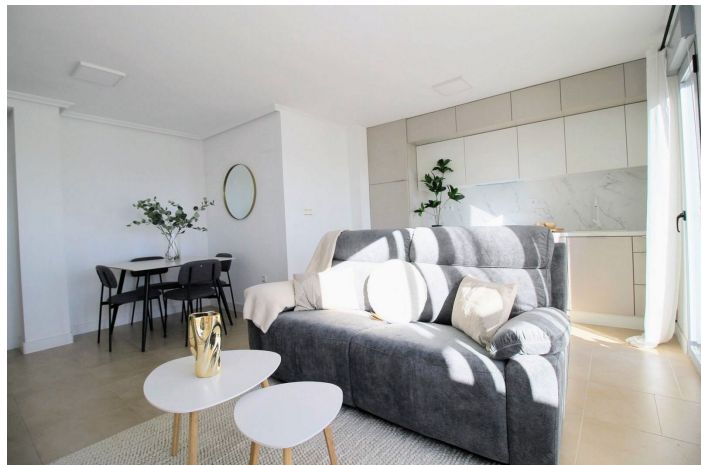




Apartamento Planta Media en venta en Torrevieja, Torrevieja

220.000 €

Referencia: R5295802 Dormitorios: 3 Baños: 2 Construido: 90m² Terraza: 15m²





Costa Blanca South, Torrevieja

¡Ubicación inmejorable! Esta propiedad goza de una ubicación ideal a 250 m del puerto deportivo de Torrevieja. Este apartamento en la quinta planta ha sido completamente renovado y consta de 3 dormitorios, 2 baños, salón-comedor y cocina totalmente equipada. La propiedad cuenta con terraza privada con vistas al mar, ascensor y se vende amueblada. Todos los servicios están a la vuelta de la esquina y a pocos pasos encontrará una piscina pública. Disfrute de la vida junto al mar en esta fantástica oportunidad, con todo a su alcance: tiendas, restaurantes, excelentes instalaciones deportivas, hermosas playas e incluso paradas de autobús justo enfrente para llegar a cualquier punto de la costa. La hermosa plaza central y la animada plaza del teatro están a la vuelta de la esquina, mientras que el largo paseo marítimo, con numerosos restaurantes y bares, le invita a dar interminables paseos en las cálidas tardes junto al mar Mediterráneo. Torrevieja es una ciudad en la provincia de Alicante, en la Costa Blanca, al sureste de España. Es conocida por su clima mediterráneo y su costa. Los paseos marítimos bordean las playas de arena y también encontrarás lo que los lugareños llaman el mercado hippie o nocturno. Este pueblo tiene todo lo que puedas necesitar. Ideal para quienes no conducen. La playa, el puerto deportivo y todas las tiendas que puedas imaginar están cerca. El pequeño Museo del Mar y de la Sal exhibe la historia pesquera y salinera del pueblo. Hay rutas de autobús regulares a la mayoría de los lugares, y no olvides visitar el mercado de los viernes, donde seguro encontrarás una gran oferta. Y, por supuesto, no olvidemos los deportes acuáticos, las excursiones en barco a la isla de Tabarca y los numerosos campos de golf a poca distancia en coche.



Características:

Características

Ascensor
Cerca de Transporte
Terraza Privada
Doble acristalamiento
Armarios Empotrados

Vistas

Vistas al Mar
Vistas a Puerto

Muebles

Completamente Amueblada

Servicios Públicos

Electricidad
Agua Potable

Orientación

Este

Posición

Lado de la Playa
Cerca del Mar
Cerca de Tiendas
Cerca de Ciudad
Ciudad
Puerto
Cerca de Marina

Cocina

Cocina Equipada

Categoría

Reventa

Climatización

Aire Acondicionado
A/A Frio
A/A Caliente

Estado

Excelente estado de conservación
Reformado Recientemente

Seguridad

Portero Automático